

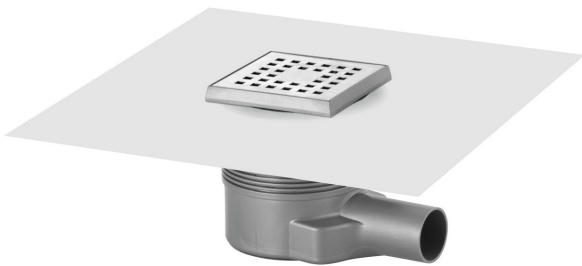


FÜR HANDWERK, DAS ÜBERZEUGT.

VERLEGEANLEITUNG

BLANKE DIBA-CUBE (waagrecht)

Bodenablaufsystem für Verbundabdichtung BLANKE DIBA zur Anbindung an Hausentwässerungen



Materialeigenschaften

BLANKE DIBA-CUBE ist ein Bodenablaufsystem aus hochschlagfestem Acrylnitril-Butadien-Styrol (ABS) Kunststoff für den waagerechten Einbau zur sicheren Anbindung an die Gebäudeentwässerung. Erhältlich in der Ausführung DN 40 und DN 50. Das Ablaufgehäuse ist in der Höhe anpassbar, bei einer maximalen Sperrwasserhöhe von 50 mm. Eine Dichtgummi mit werkseitig aufgebrachtem Abdichtungsflansch an das Verbundabdichtungssystem BLANKE DIBA. Rostausführung in Edelstahl.

Einsatzgebiete

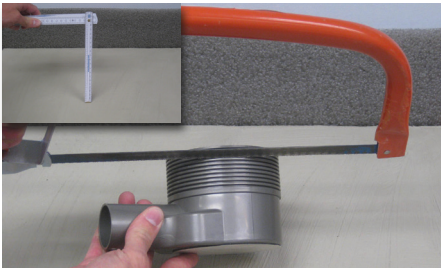
Das Ablaufgehäuse ist entsprechend DIN EN 1253-1, in der Klassifizierung K3 eingestuft. Die Ablaufleistung beträgt 0,50 l/s.

- > Einfamilienhäuser
- > Mehrfamilienhäuser
- > Hotels
- > Duschanlagen in Sportstätten
- > Duschanlagen in Schwimmbädern
- > Wellness / Spa-Bereiche

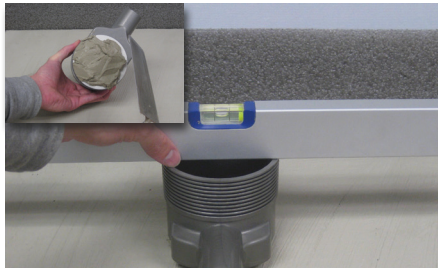
VERLEGEANLEITUNG

BLANKE DIBA-CUBE (waagrecht)

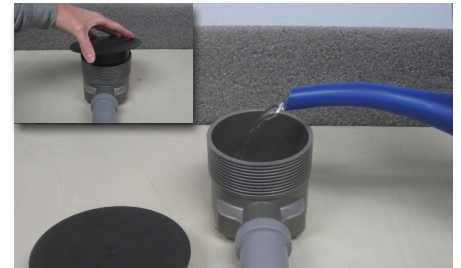
Bodenablaufsystem für Verbundabdichtung BLANKE DIBA zur Anbindung an Hausentwässerungen



1 Einbauhöhe bestimmen und optional das Ablaufgehäuse mit einer Eisensäge auf Höhe anpassen.



2 Einbauposition am Untergrund säubern, Ablaufgehäuse mit Fliesenkleber am Untergrund fixieren und in Waage ausrichten. Rohrmuffe bei der Einbauhöhe berücksichtigen und ggfs. einstellen.



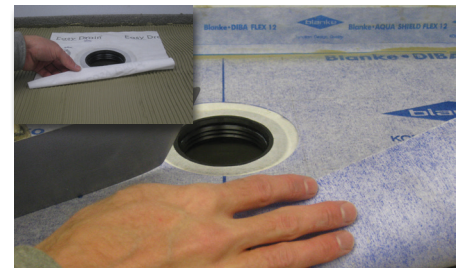
3 Nach Aushärtung des Fliesenklebers Blanke DIBA-CUBE mit einem Gefälle von ca. 2 % an die Hausentwässerung anschließen und auf Dichtheit überprüfen. Bauschutzkappe im Anschluss einsetzen.



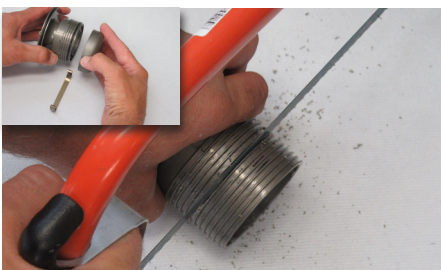
4 Einbringen eines fachgerechten Estrichs zum Entwässerungssystem. Ein Gefälle von ca. 2 % ist zu berücksichtigen und einzuhalten.



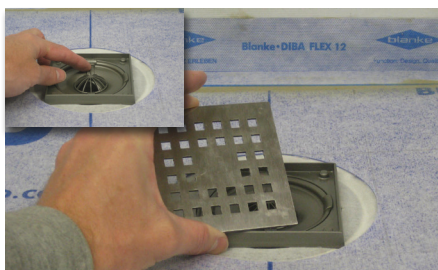
5 Nach Trocknung des Estrichs Fliesenkleber mittels 4 mm Zahnkelle um den Bodenablauf aufziehen, Bauschutzkappe mittels Hammer an Sollbruchstelle einschlagen und herausziehen.



6 Dichtgummi mit werkseitig aufgebracht Abdichtungsvlies in das Ablaufgehäuse einsetzen. Abdichtungsvlies ausbreiten und in den Fliesenkleber einbetten. Im Anschluss Verbundabdichtung BLANKE DIBA nach unserer Verlegeanleitung einbauen.



7 Aufstockelement unter Berücksichtigung der Fliesenstärke winkelig in die Gummidichtung einsetzen. Metallspange des Siphons lösen, Deckel und Dichtung entnehmen. Mittels Eisensäge auf das Einbaumaß von Ablaufkörper und Aufstockelement kürzen, wieder zusammensetzen und in das Aufstockelement einstecken.



8 Haarsieb in den Geruchsverschluss einsetzen und durch 90° Drehung arretieren. Abdeckung aus Edelstahl in das Aufstockelement einlegen.



9 Fliesenbelag nach den derzeit gültigen Normen und Regeln der Technik erstellen. Anschlussfuge zum Rostrahmen dauerelastisch mit neutralvernetztem Silikon versiegeln.

Achtung: Bitte beachten Sie bei der Verarbeitung die Hinweise in unseren aktuellen technischen Merkblättern. Ebenso sind aktuell gültige Normen einzuhalten